

C/Truck

Yükleme Planlama Sistemi

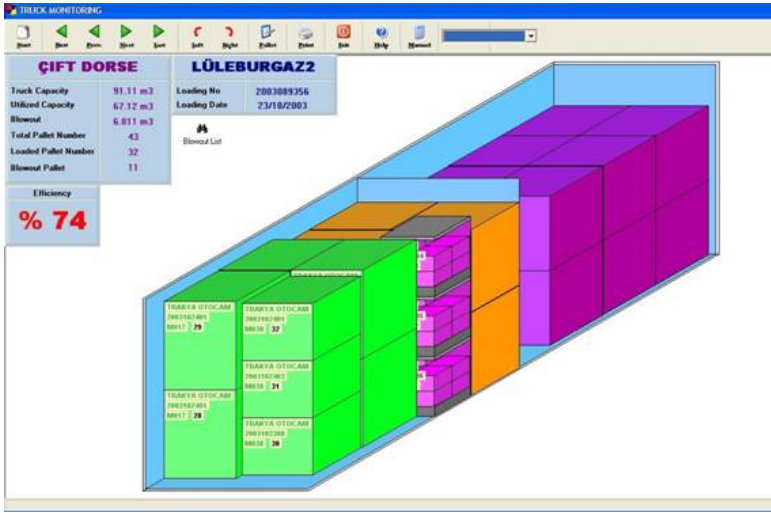
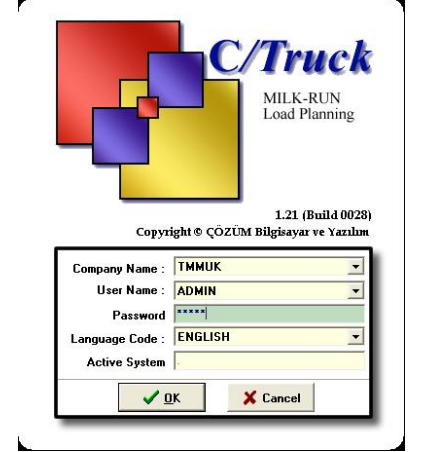


C/Truck, 3 boyutlu araç ve konteyner yükleme yazılımıdır. Dağıtım zinciri içinde satış siparişlerinin teslim noktalarına göre veya tedarik zincirinde satın alma siparişlerinin tedarikçi(ler)den toplanması (milk-run) için gereken araç/konteyner yüklemesini parametrik olarak kullanıcı tarafından verilen;

- Hacim (en, boy, yükseklik),
- Ağırlık,
- Müşteri/tedarikçi önceliği,
- Çevrilebilme özelliği,
- Üzerine başka materyalin konulma izni,
- Başka materyalin üzerine konulma izni, kriterlerine göre görsel olarak optimum yükleme planını yapar.

C/Truck, yükleme rotasına ait araç ve rotada bulunan müşteri veya tedarikçilere ait aşağıdaki işlemleri yapar:

- Siparişlerden kutu ve palet oluşturma,
- Oluşan paletlerin araç yerleşim planı,
- Araç/Konteyner verimlik/maliyet hesapları.



C/Truck, iki ana modülden oluşmaktadır.

Periyodik Planlama Modülü; Belirli bir periyotta, dağıtılacak ve/veya toplanacak malzeme bilgilerine göre araç ve rota hesaplaması yaparak, her rota üzerindeki seferleri oluşturur ve her araç için yükleme planını yapar. Böylece, rota bazında hızlı hesaplama ile sonuçlar oluşturularak, parametrelerde değişiklik yapılarak en verimli planlama yapılır. Bu sayede araç sayısında tasarruf yapılması sağlanır.

Günlük Yükleme Modülü; Yapılan plan doğrultusunda günlük yükleme detaylarının izlenmesini ve değişen şartlar karşısında, araç sayısı ve yükünün yeniden düzenlenmesi ile aracın yükleme verimliliğinin artırılmasını sağlar.

Yapılan hesaplamalar sonucunda, planlanan tüm araçlar için, rota ve araç bazında;

- Müşteri/Tedarikçi Taşıma Maliyeti
- Birim Ambalaj (Palet/Kutu) Taşıma Maliyeti
- SKU Bazında Taşıma Maliyeti
- Boş Taşıma Maliyeti detaylı olarak raporlanır.

